



# Cobrecón

Una industria con tecnología sostenible

## Caso de éxito



Impulsa el desarrollo industrial y sostenible en el país



LinkedIn: @zisperuonudi



Sitio web: www.zisperu.org



Youtube: @zisperu

## Proyecto ZIS Perú (2020–2025)

### Impulsando zonas industriales sostenibles en el país

Financiado por el Fondo para el Medio Ambiente Mundial (FMAM), implementado por la ONUDI y ejecutado por el Ministerio de la Producción, con el Ministerio del Ambiente como punto focal del GEF. Su objetivo es transformar áreas industriales tradicionales en zonas industriales sostenibles, promoviendo tecnologías limpias, eficiencia energética y reducción de emisiones de GEI y contaminantes orgánicos persistentes no intencionales. Inició en el Callao y actualmente abarca 9 distritos del país. El proyecto incluye cuatro componentes: desarrollo de marcos normativos, fortalecimiento de capacidades, proyectos piloto con tecnologías bajas en carbono y mecanismos de monitoreo. ZIS Perú busca fortalecer las condiciones institucionales y técnicas para la planificación industrial sostenible. A través de esta iniciativa, se impulsa un modelo industrial más competitivo, responsable e inclusivo.

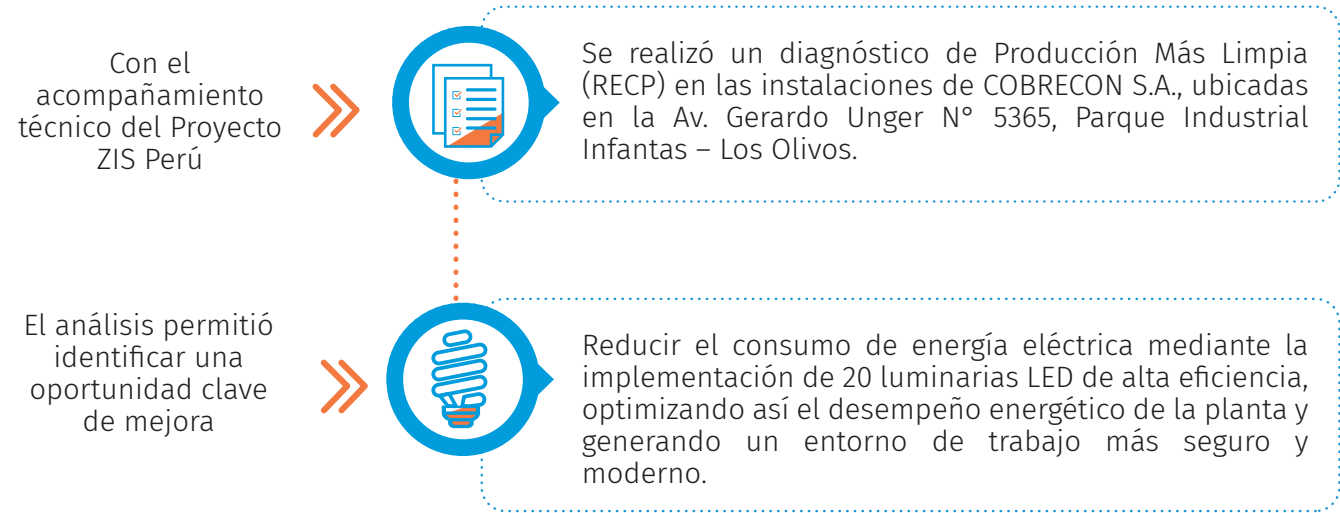


La empresa: Cobrecón S.A.



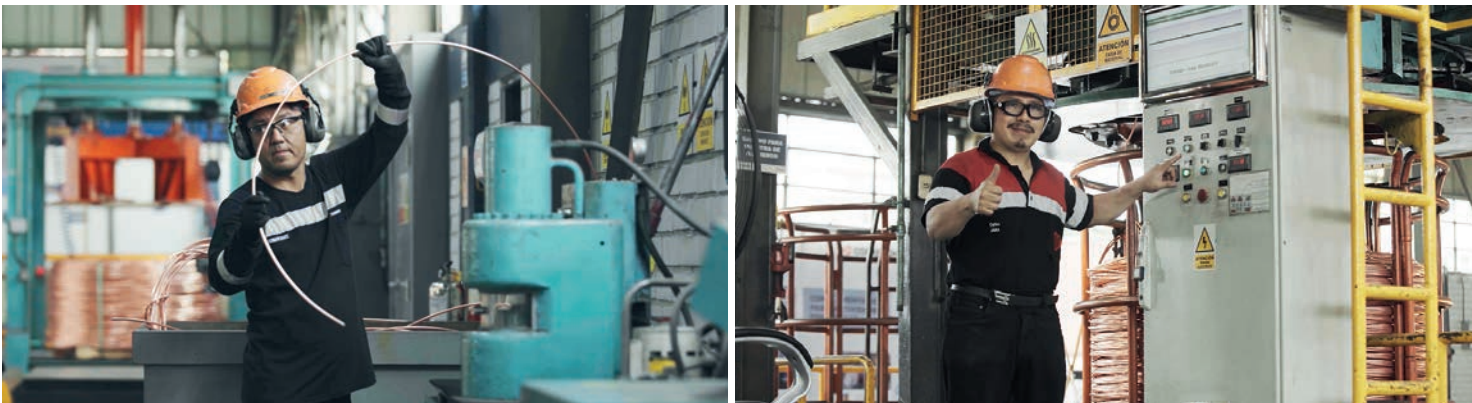
es una empresa líder en la fundición de metales no ferrosos, con más de dos décadas de experiencia desde su fundación en 1996. Desde su planta de producción en Lima, fabrica alambres de cobre de alta calidad. Como parte del Grupo NEXANS, mantiene un firme compromiso con la sostenibilidad, cumpliendo rigurosas normas ambientales, certificaciones en eficiencia energética y estándares internacionales que promueven una operación responsable y competitiva.

Situación identificada



Medida Implementada

Reducción del consumo de energía eléctrica mediante la instalación de 20 luminarias LED de alta eficiencia.



Descripción de la medida

Esta acción, enfocada en la **eficiencia energética**

»

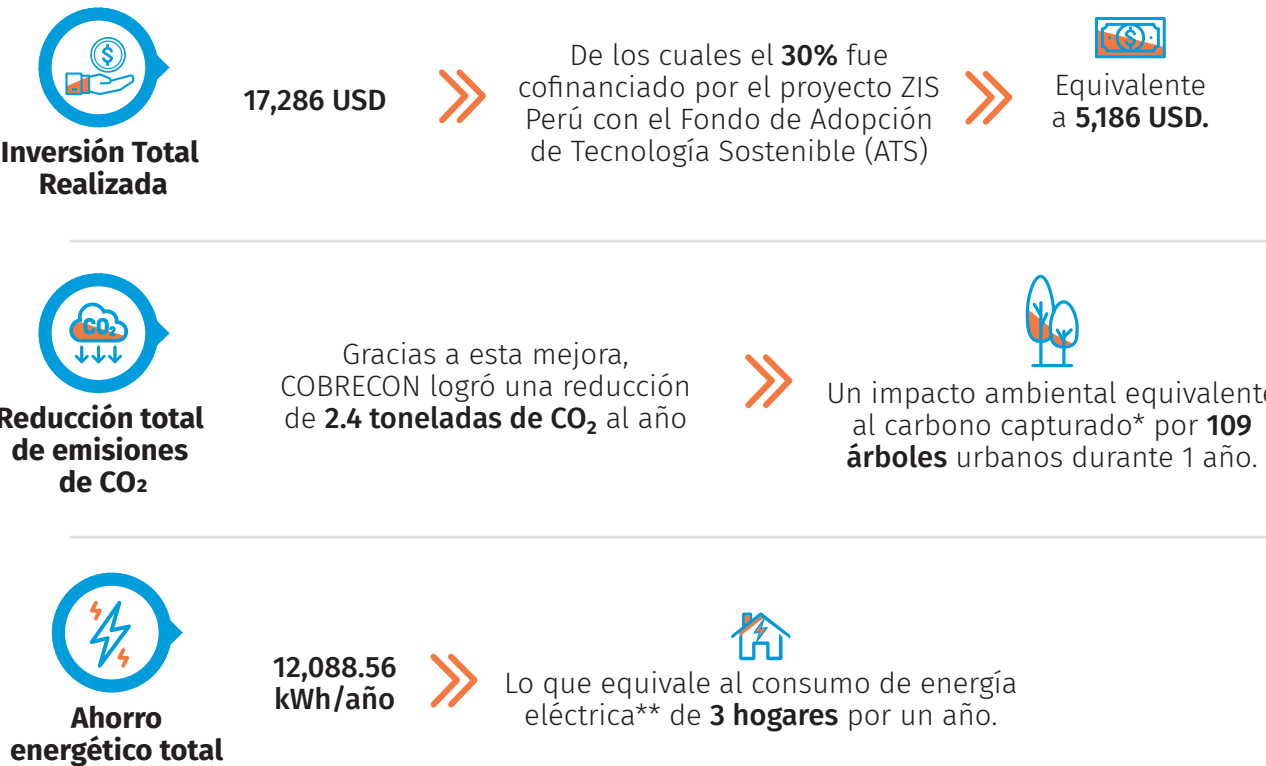
Permitió disminuir significativamente el consumo eléctrico y las emisiones de **gases de efecto invernadero (GEI)**

»

Aportando a una operación más sostenible.

La inversión realizada se traduce en ahorros económicos sostenidos y en un uso más eficiente de los recursos energéticos, reafirmando el compromiso de COBRECON con la mejora continua y la sostenibilidad industrial.

Impacto del proyecto



Fuente:  
\* EPA (U.S. Environmental Protection Agency) – Greenhouse Gas Equivalencies Calculator: Un árbol joven captura en promedio ~22 kg de CO<sub>2</sub> por año (0,022 tCO<sub>2</sub>/año).  
\*\*Electricity and heat statistics - Statistics Explained - Eurostat  
Electricidad por persona en el sector doméstico (UE, 2022): 1 584 kWh / persona.año. European Commission.  
Promedio de personas por hogar en la UE: ~ 2,3 personas / hogar.