



Nuevo Mundo

Innovación para una industria sostenible

Caso de éxito



Impulsa el desarrollo industrial y sostenible en el país



LinkedIn: @zisperuonudi



Sitio web: www.zisperu.org



Youtube: @zisperu

Proyecto ZIS Perú (2020–2025)

Impulsando zonas industriales sostenibles en el país

Financiado por el Fondo para el Medio Ambiente Mundial (FMAM), implementado por la ONUDI y ejecutado por el Ministerio de la Producción, con el Ministerio del Ambiente como punto focal del GEF. Su objetivo es transformar áreas industriales tradicionales en zonas industriales sostenibles, promoviendo tecnologías limpias, eficiencia energética y reducción de emisiones de GEI y contaminantes orgánicos persistentes no intencionales. Inició en el Callao y actualmente abarca 9 distritos del país. El proyecto incluye cuatro componentes: desarrollo de marcos normativos, fortalecimiento de capacidades, proyectos piloto con tecnologías bajas en carbono y mecanismos de monitoreo. ZIS Perú busca fortalecer las condiciones institucionales y técnicas para la planificación industrial sostenible. A través de esta iniciativa, se impulsa un modelo industrial más competitivo, responsable e inclusivo.

La empresa: Nuevo Mundo



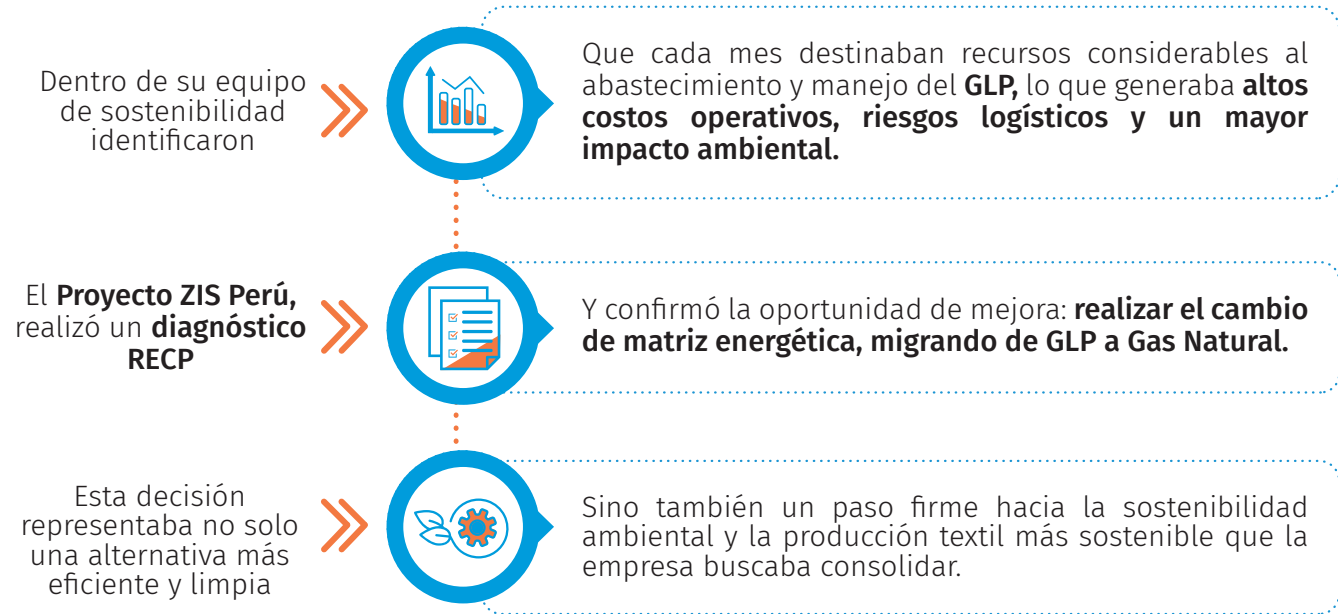
Innovación textil con compromiso sostenible

Ubicada en el distrito de Cercado de Lima, es una fábrica de tejidos con procesos integrados de hilandería, tejeduría y tintorería, que marca tendencias en Denim, Drill y telas de uso industrial.

La empresa está comprometida con la sostenibilidad y cuenta con una licencia internacional como **US Cotton Trust Protocol**. Además, cuenta con otras certificaciones y sellos como **BASC, HIGG INDEX, WRAP, EHR**. Innovan para incrementar su eficiencia operativa y reducir su huella ambiental en cada etapa del proceso, cierran ciclos desde una fibra responsable hasta un lavado sostenible final.

Situación identificada

NUEVO MUNDO, es una empresa líder en el sector textil que promueve prácticas responsables con el ambiente.



Medida Implementada

Cambio de combustible de GLP a Gas Natural.

Descripción de la medida

Esta transición energética marcó un hito en la gestión sostenible de **NUEVO MUNDO** Al reemplazar un recurso costoso y menos eficiente por una alternativa más limpia, segura y competitiva.

La medida no solo impulsa un uso más eficiente de los recursos energéticos, sino que también genera importantes beneficios económicos y ambientales: Reducción significativa de emisiones de Gases de Efecto Invernadero (GEI), disminución del consumo energético y de los costos operativos, mayor seguridad y continuidad en las operaciones.

Impacto del proyecto



Un cambio que demuestra que la eficiencia energética, la seguridad y la sostenibilidad pueden ir de la mano en la industria textil peruana.

Fuente:
* Calculador de equivalencias de gases de efecto invernadero-EPA: Calculador de equivalencias de gases de efecto invernadero | La energía y el medioambiente | US EPA
** EPA (U.S. Environmental Protection Agency) – Greenhouse Gas Equivalencies Calculator: Un árbol joven captura en promedio ≈22 kg de CO₂ por año (0,022 tCO₂/año).